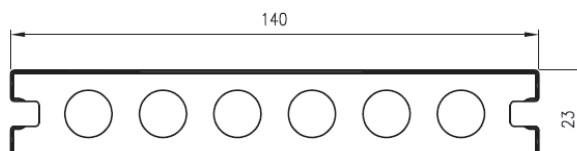
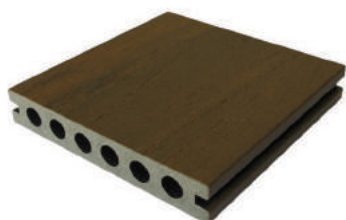


## Tarima encapsulada

### 4. VENTAJAS DEL WPC ENCAPSULADO

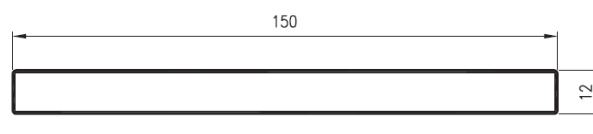
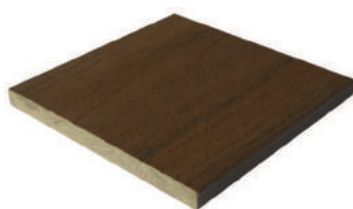
- Fácil instalación.
- Reciclable 100%
- No produce astillas ni grietas.
- Resistente contra las manchas de grasas y aceites, las rayadas y la decoloración.
- Resistente contra la carcoma y termitas.
- Resistente a la humedad, no crea mohos.
- Aspecto natural.
- Resistente a la intemperie.
- No necesita mantenimiento tipo: Lijados, aceites, barnices, ceras, etc...
- Limpieza fácil con agua y jabón neutro.
- Certificación antideslizante C2 según normativa CTE.

### 5. COMPONENTES TREBORDECK<sup>®</sup> *Infinity*



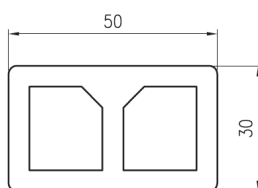
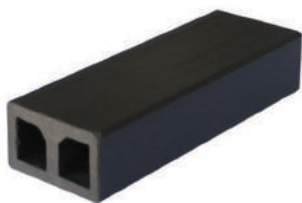
#### Tarima TREBORDECK<sup>®</sup> *Infinity* hueco

Alto	23 mm
Ancho	140 mm
Largo	2200 mm
Acabado	Imitación veta de madera



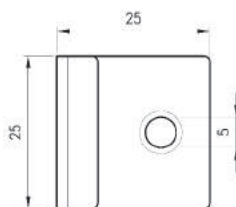
#### Fascia TREBORDECK<sup>®</sup> *Infinity* sólido

Alto	12 mm
Ancho	150 mm
Largo	2200 mm
Acabado	Imitación veta de madera



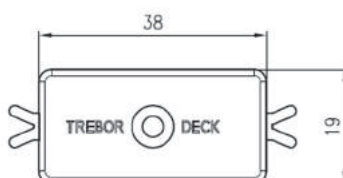
### Rastrel TREBORDECK® hueco

Alto	30 mm
Ancho	50 mm
Largo	2200 mm



### Grapa inicio TREBORDECK® acero inoxidable

Espesor	1,2 mm
Ancho	25 mm
Largo	25 mm



### Grapa unión TREBORDECK® poliamida

Ancho	19 mm
Largo	38 mm
Distancia entre tablas	≈6 mm



## 6. CARACTERÍSTICAS DEL PRODUCTO

### 6.1. COLORES Y ACABADO

Imitando la veta de madera por ambas caras la tarima TREBORDECK® *Infinity* es la alternativa ecológica, duradera y óptima para la madera natural. Esta disponible en varios colores intensos y su encapsulado ofrece una alta resistencia contra la decoloración por rayos UV, las rayadas superficiales y las manchas tipo aceites y grasas.



Para la producción de la tarima se utilizan colorantes y estabilizantes de alta calidad, no obstante puede existir una ligera variación uniforme de tonalidad con el paso del tiempo. Esta variación se manifiesta principalmente durante los primeros seis meses posterior a su instalación y no puede considerarse defecto del producto.

También es importante saber que la tarima expuesta a la radiación solar directa se calienta como cualquier otro material de pavimento, sobre todo las tonalidades más oscuras. Es un factor a tener en cuenta a la hora de caminar descalzo sobre la tarima.

**Colores en stock:**

**IPE Y WENGE**